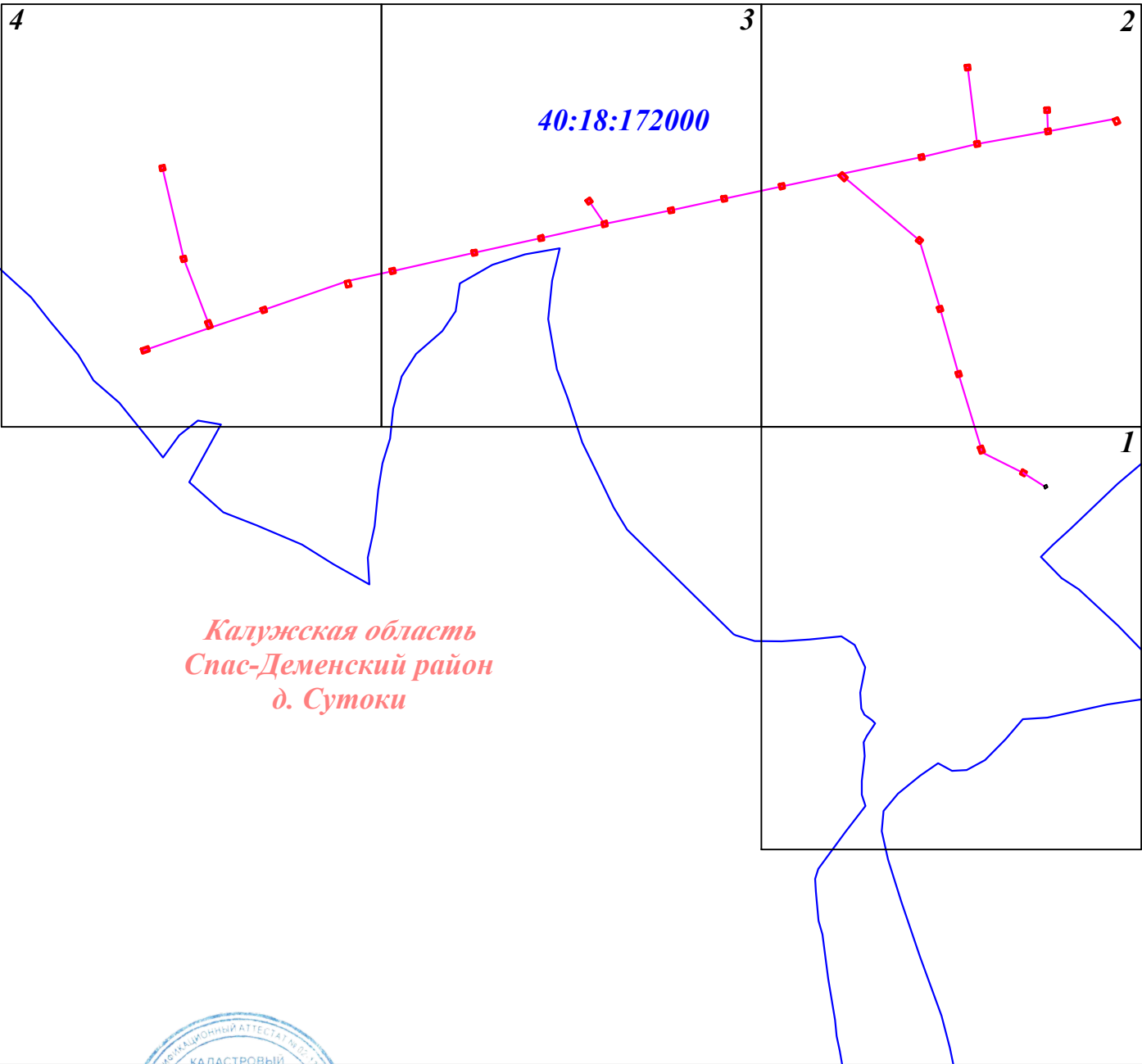
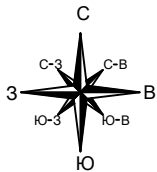


ГРАФИЧЕСКОЕ ОПИСАНИЕ МЕСТОПОЛОЖЕНИЯ ГРАНИЦ ПУБЛИЧНОГО СЕРВИТУТА

Публичный сервитут для размещения и дальнейшей эксплуатации объекта электросетевого хозяйства ВЛ-0,4кВ Ф1 ТП-17 ПС Буда,  
местоположение: Калужская область, Спас-Деменский район, д. Сутоки  
(наименование объекта)

Схема расположения границ публичного сервитута

Основной лист



Подпись



Тульников С.Г. Дата: 4 февраля 2025г.

Место для оттиска печати (при наличии) лица, составившего описание местоположения границ объекта

Условные обозначения:

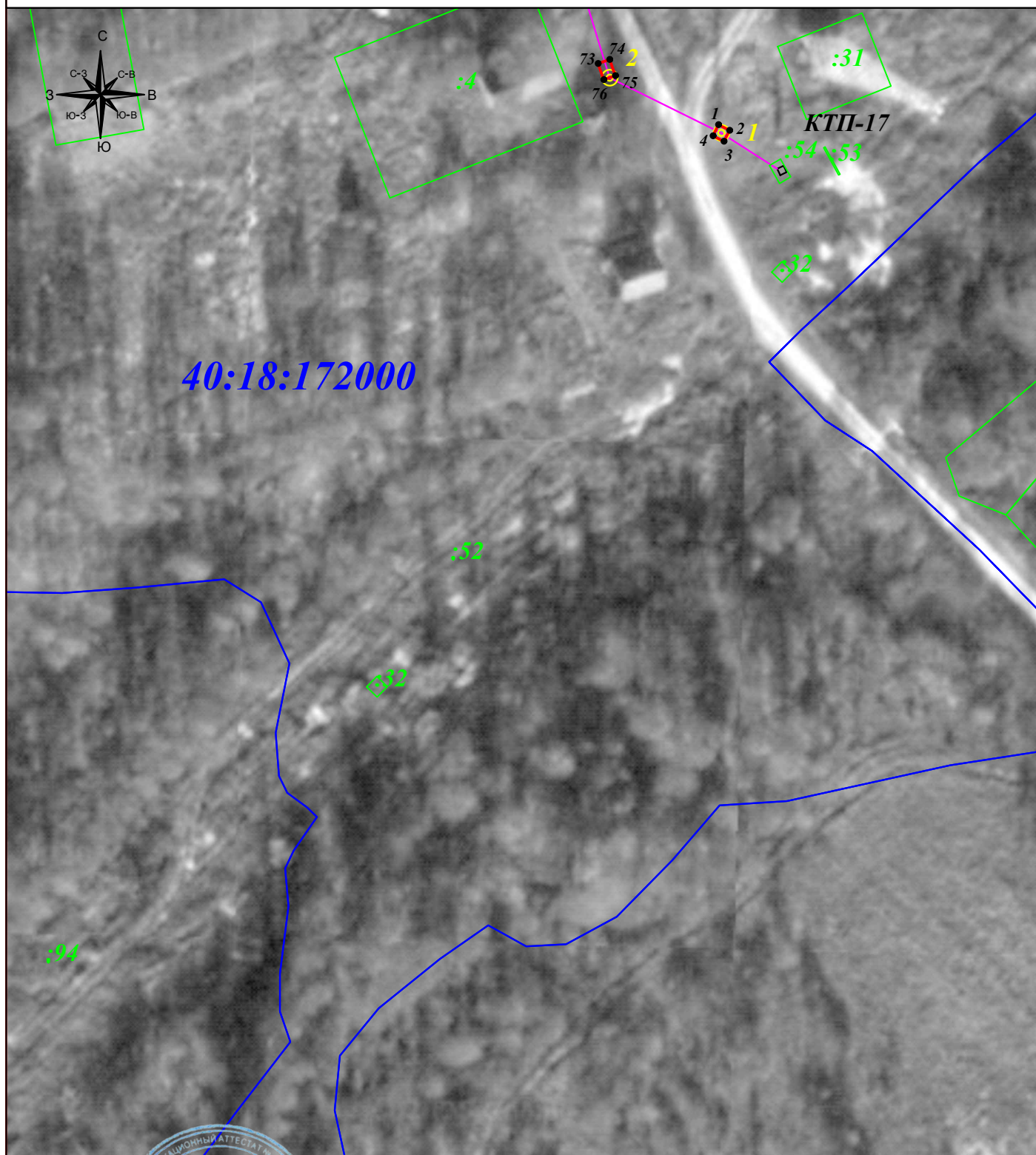
- граница земельного участка.
- граница кадастрового квартала.
- граница публичного сервитута.
- линия электропередачи.
- I - характерная точка границы зоны публичного сервитута.
- :11 - номер земельного участка.
- 40:15:100223 - номер кадастрового квартала.
- I ☉ - опора линии электропередачи.

## ГРАФИЧЕСКОЕ ОПИСАНИЕ МЕСТОПОЛОЖЕНИЯ ГРАНИЦ ПУБЛИЧНОГО СЕРВИТУТА

Публичный сервитут для размещения и дальнейшей эксплуатации объекта электросетевого хозяйства ВЛ-0,4кВ Ф1 ТП-17 ПС Буда,  
 местоположение: Калужская область, Спас-Деменский район, д. Сутоки  
 (наименование объекта)

## Схема расположения границ публичного сервитута

## Выносной лист № 1



Масштаб 1: 1 000

Подпись



Тульников С.Г. Дата: 4 февраля 2025г.

Место для оттиска печати (при наличии) лица, составившего описание местоположения границ объекта

## Условные обозначения:

- граница земельного участка.
- граница кадастрового квартала.
- граница публичного сервитута.
- линия электропередачи.

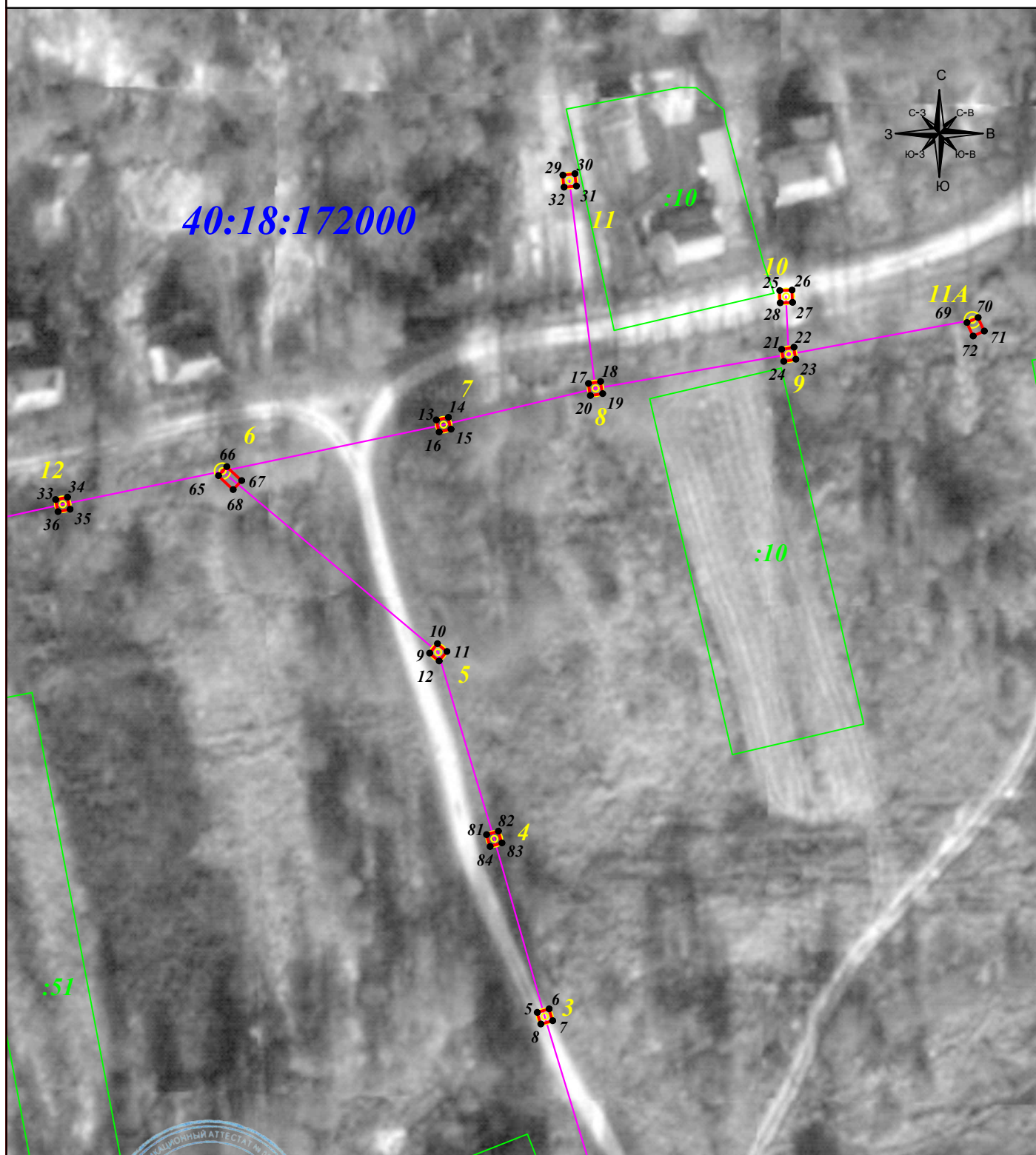
- 1 - характерная точка границы зоны публичного сервитута.
- :11 - номер земельного участка.
- 40:15:100223 - номер кадастрового квартала.
- 1 ☉ - опора линии электропередачи.

## ГРАФИЧЕСКОЕ ОПИСАНИЕ МЕСТОПОЛОЖЕНИЯ ГРАНИЦ ПУБЛИЧНОГО СЕРВИТУТА

Публичный сервитут для размещения и дальнейшей эксплуатации объекта электросетевого хозяйства ВЛ-0,4кВ Ф1 ТП-17 ПС Буда,  
 местоположение: Калужская область, Спас-Деменский район, д. Сутоки  
 (наименование объекта)

## Схема расположения границ публичного сервитута

## Выносной лист № 2



Масштаб 1: 1 000

Подпись



Тульников С.Г. Дата: 4 февраля 2025г.

Место для оттиска печати (при наличии) лица, составившего описание местоположения границ объекта

## Условные обозначения:

- граница земельного участка.
- граница кадастрового квартала.
- граница публичного сервитута.
- линия электропередачи.

• 1 - характерная точка границы зоны публичного сервитута.

:11 - номер земельного участка.

40:15:100223 - номер кадастрового квартала.

1 ☉ - опора линии электропередачи.

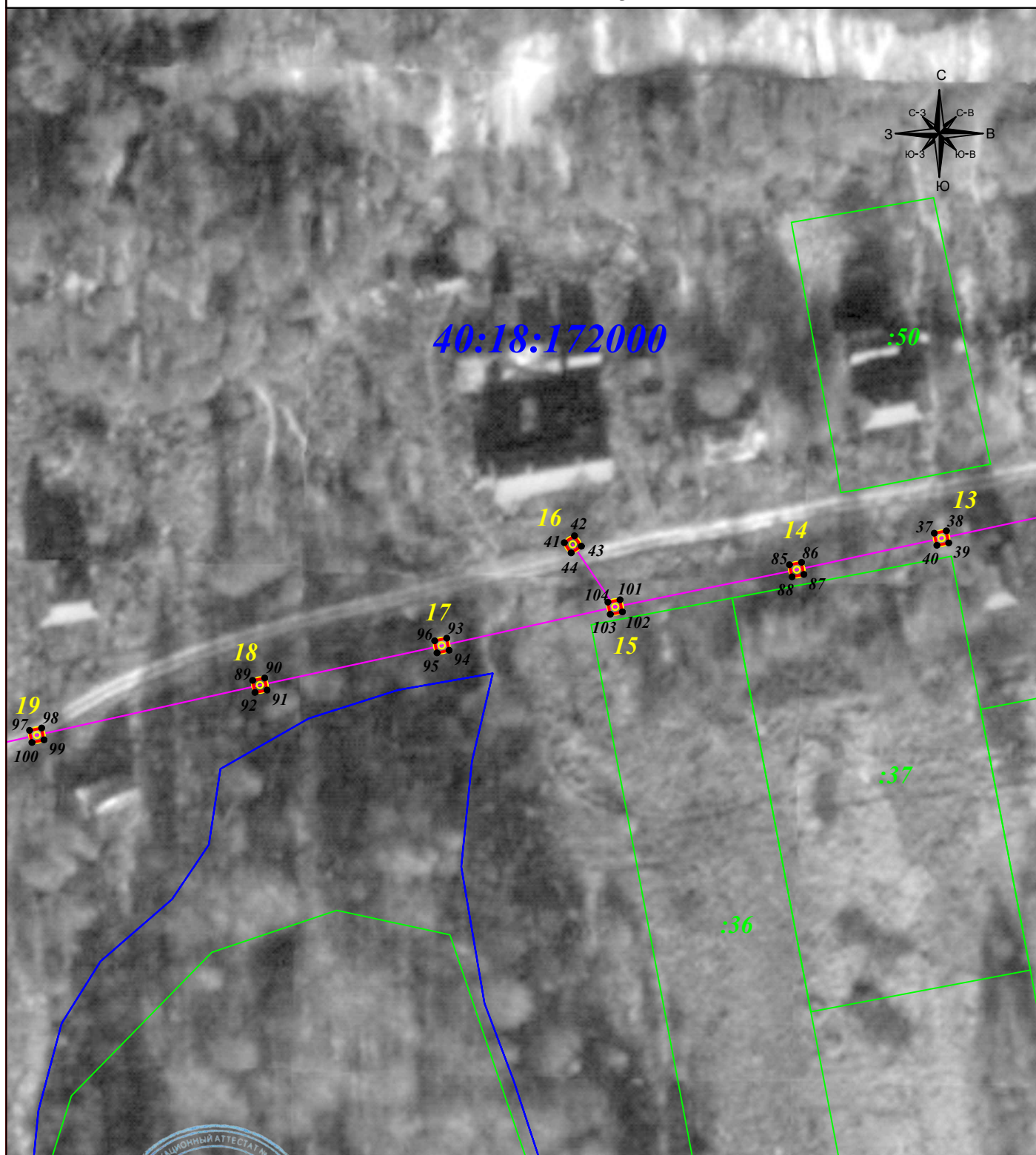


## ГРАФИЧЕСКОЕ ОПИСАНИЕ МЕСТОПОЛОЖЕНИЯ ГРАНИЦ ПУБЛИЧНОГО СЕРВИТУТА

Публичный сервитут для размещения и дальнейшей эксплуатации объекта электросетевого хозяйства ВЛ-0,4кВ Ф1 ТП-17 ПС Буда,  
 местоположение: Калужская область, Спас-Деменский район, д. Сутоки  
 (наименование объекта)

## Схема расположения границ публичного сервитута

## Выносной лист № 3



Масштаб 1: 1 000

Подпись



Тульников С.Г. Дата: 4 февраля 2025г.

Место для оттиска печати (при наличии) лица, составившего описание местоположения границ объекта

## Условные обозначения:

- граница земельного участка.
- граница кадастрового квартала.
- граница публичного сервитута.
- линия электропередачи.

• I - характерная точка границы зоны публичного сервитута.

:11 - номер земельного участка.

40:15:100223 - номер кадастрового квартала.

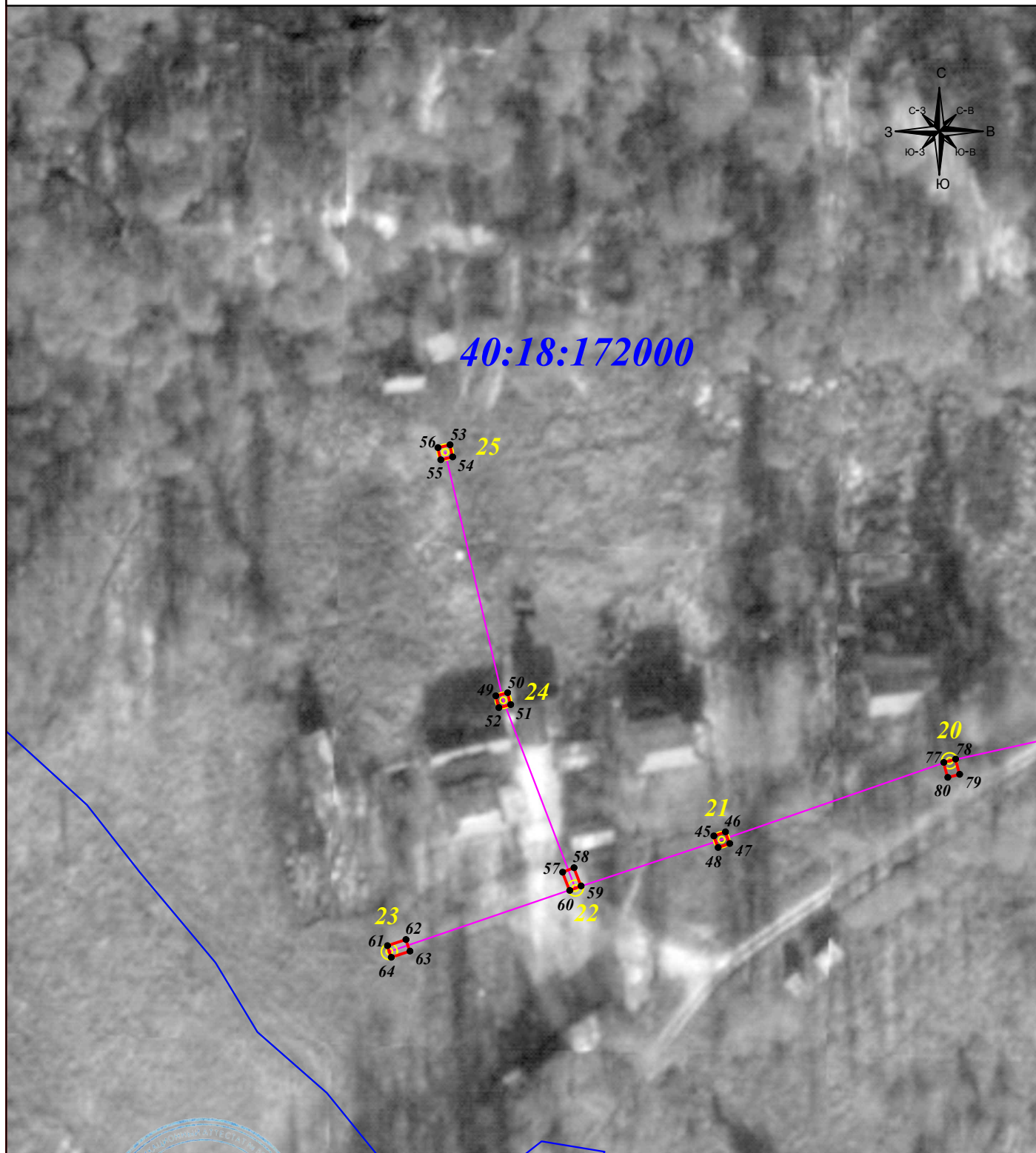
I ☉ - опора линии электропередачи.

## ГРАФИЧЕСКОЕ ОПИСАНИЕ МЕСТОПОЛОЖЕНИЯ ГРАНИЦ ПУБЛИЧНОГО СЕРВИТУТА

Публичный сервитут для размещения и дальнейшей эксплуатации объекта электросетевого хозяйства ВЛ-0,4кВ Ф1 ТП-17 ПС Буда,  
 местоположение: Калужская область, Спас-Деменский район, д. Сутоки  
 (наименование объекта)

## Схема расположения границ публичного сервитута

## Выносной лист № 4



Масштаб 1: 1 000

Подпись



Тульников С.Г. Дата: 4 февраля 2025г.

Место для оттиска печати (при наличии) лица, составившего описание местоположения границ объекта

## Условные обозначения:

- граница земельного участка.
- граница кадастрового квартала.
- граница публичного сервитута.
- линия электропередачи.

- I - характерная точка границы зоны публичного сервитута.
- :II - номер земельного участка.
- 40:15:100223 - номер кадастрового квартала.
- I ☉ - опора линии электропередачи.